

配置你的话机

可通过话机显示屏界面来配置你的话机或通过Web页面来配置你的话机

*Web登陆用户名及密码默认为admin/admin

网络设置

- 步骤为：按话机上的菜单键MENU(或OK)=> 系统设置 => 高级设置 => 输入高级设置密码（默认为空）=> 网络 => LAN设置 => 网络类型 => 确定。
有以下选项：静态IP、拨号PPPOE、DHCP自动获取
- 选择静态IP后按导航键-下，看到IP地址设置，可对IP及网关等网络信息进行设置，其中“.”请用键“*”输入，修改完后确定。
- 选择PPPoE输入账号和密码后按确定。
- 选择DHCP不用设置IP。

账号设置

- 按话机上的菜单键MENU（或OK）=> 系统设置 => 高级设置 =>输入高级设置密码（默认为空=> Sip => 账号SIP设置 => 账号1，之后分别配置以下参数：启用、账号类型、账号、密码、主SIP域名。
- 主SIP域名：输入SIP服务器IP（“.”请用键*输入，注意IP话机与SIP服务器间网络必须可达），之后选取提交，再按下OK键，即可完成SIP账户的添加。

发起呼叫

- 您可以摘机或按下耳麦键或免提键来进行一个呼叫。
直接呼叫：直接拨打号码，然后按#键或按发送软键；
重拨：按重拨键或Redial软键以拨打最近一个拨出的号码；
从呼叫记录进行呼叫：按菜单键，选择“呼叫记录”，再选择“未接来电”、“已接来电”或“已拨电话”列表来选择一号码，再按呼叫软键进行呼叫。
- 在话机待机状态下，按下导航键也可快速进入呼叫记录：

导航键-左为“已拨电话”，导航键-右为“已拨电话”，导航键-下为“未接电话”，导航键-上为“全部记录”，“OK”键为确认键，旁边的“C”键为取消键。

MPL设置

- MPL(移动手机线路)，将你的手机线路转换为话机线路。
- 步骤1：开启/关闭 MPL，按菜单(OK)键>系统设置>高级设置(默认密码为空,按OK键进入)>MPL。
- 步骤2：更改SIP帐号工作模式为“MPL”，按菜单(OK)键>系统设置>高级设置(默认密码为空,按OK键进入)>SIP>SIP帐号，修改完后点击提交。
- 步骤3：打开你手机的蓝牙功能，在蓝牙列表中找到例如“016B0A-O3S”的蓝牙并进行连接，默认密码为“0000”，你可以在网页进行更改。连接成功后则可以使用MPL线路来拨打电话、会议或转接。

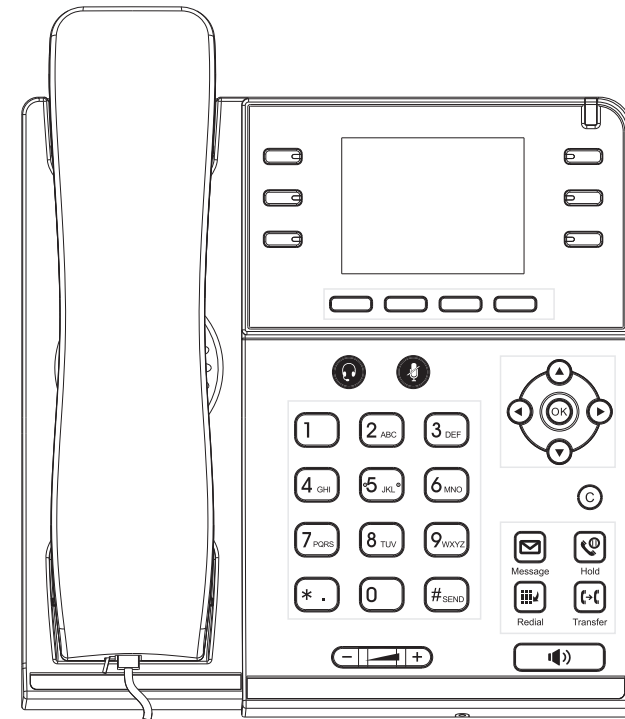
EP+APP设置

- 你可以通过扫描下方二维码下载安卓或苹果的EP+APP，安装EP+APP后，根据操作指引完成设置：
A) 手机需要通过WIFI连接至局域网。
B) 使用手机EP+APP扫描或手动输入IP话机的MAC条码或MAC地址。
C) 可通过IP话机的显示屏或网页找到EP+APP的鉴权密码，按C键>查看状态>EP+鉴权密码；登录WEB>话机设置>EP+；将话机上查看到的鉴权密码在手机EP+APP端输入。
D) 点击登录。
注意：EP+模式默认为自动，更多信息，请参阅EP+用户手册。

*更多的详细内容请参考本话机的用户手册。

您也可以通过访问话机的Web页面来进行更详细的参数配置。

IP话机 ES380-PG

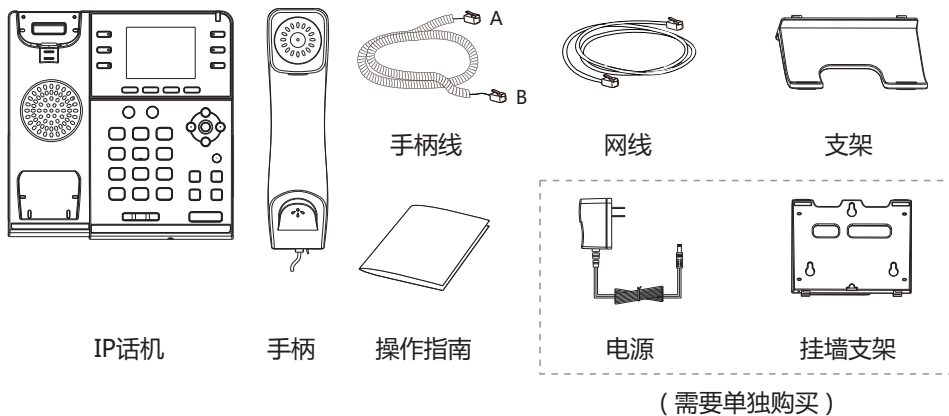


快速操作指南

适用于软件版本V 1.0.1或以上

包装清单

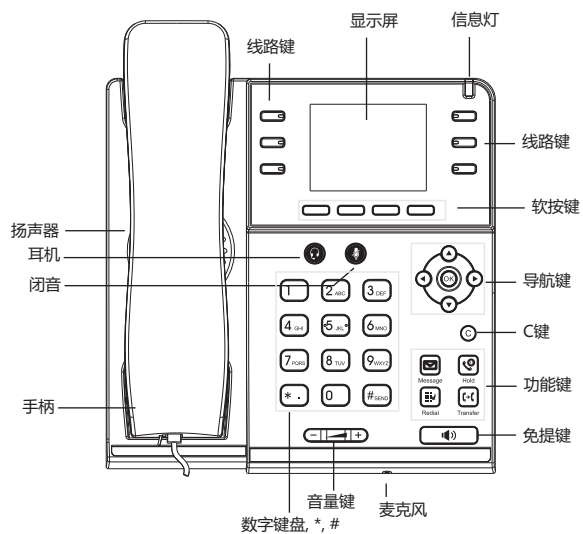
下方物品都包含在包装内,如果有任何的遗失,请联系你的系统管理员



说明: 手柄线正确安装方法为请将短的A端接手柄, 长的B端接话机。

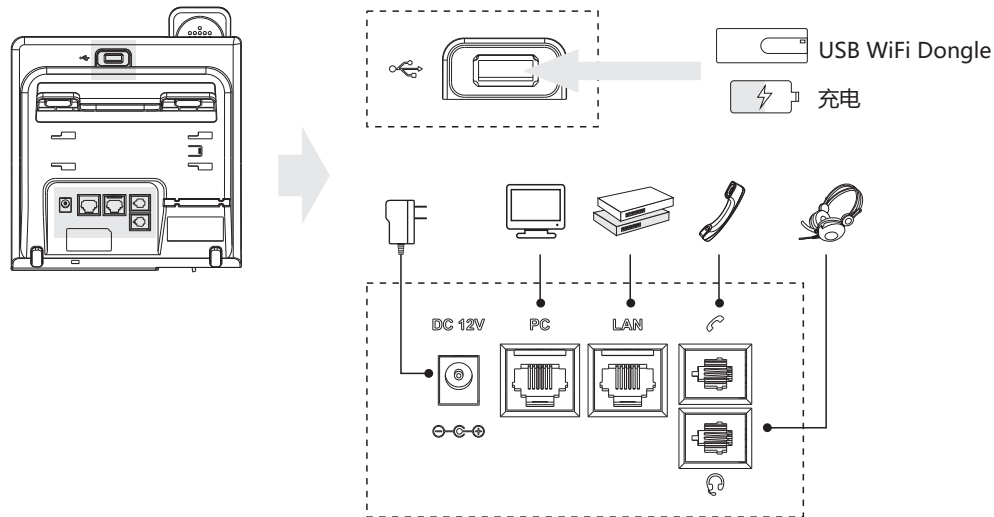
配置指示

话机的主要硬件组成部分包括手柄、显示屏和键盘,如下所示:



接口指示

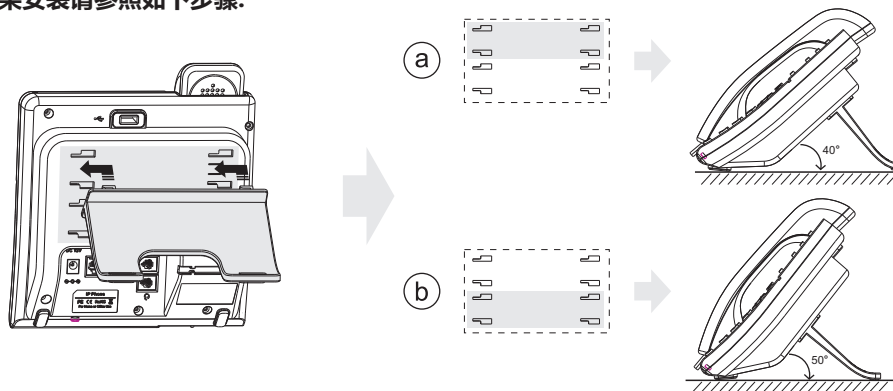
话机各接口使用说明如下:



说明: 如果使用PoE供电方式, 话机不需要连接AC电源, 确保你的交换机/集线器支持PoE供电。

支架安装

支架安装请参照如下步骤:



桌面安装方法

说明: 你可以将话机安装在墙上, 但需单独购买挂墙支架。